

Ноябрь 2025 г.
Самолет-Гостеприимство, Клим Костюченко

Цифровая эксплуатация объектов ГК Самолет



На объектах под управлением УК Самолет внедрены и развиваются инструменты *цифровизации на всех этапах жизненного цикла*

Приемка помещений

Заселение

Эксплуатация и клиентский сервис

S.Home: полный цикл приемки

Приложение «Самолет Плюс УК»: контакт с клиентом на всем пути от покупки помещения и в период проживания



Виртуальная диспетчерская
Цифровой сантехник
1С ЭТО
Техническая эксплуатация

BRUNO, РУБИ
Автоматизация и роботизация клининга

Внутренняя система S.Home обеспечивает цифровизацию *полного цикла* **приемки помещений**



Проверка готовых помещений по заявке генерального подрядчика

Проверка готовности каждого помещения и подготовка объекта к заселению

Формирование цифрового пакета документов



Генеральный подрядчик

Вызов специалиста для проверки готовых помещений

Вызов специалиста для проверки

Этаж №11
Квартира 10-2, 22-1
Дата осмотра

Выберите дату

ФЕВРАЛЬ 2025

Отм

пн	вт	ср	чт	пт	сб	вс
27	28	29	30	31	1	2
3	4	5	6	7	8	9
10	11	12	13	14	15	16
17	18	19	20	21	22	23
24	25	26	27	28	1	2
3	4	5	6	7	8	9

17 этаж (сдано 214 помещений (99 %))

234 – БТИ	233 – БТИ	234 – БТИ	234 – БТИ
Истранимо замечаний: 0/10 Не принято 18.01.2022	Не готово к показу 18.05.2024	На проверке 22.05.2024	

16 этаж (сдано 418 помещений (100 %))

230 – БТИ	229 – БТИ	228 – БТИ	227 – БТИ
Принято 18.01.2022	Принято 18.01.2022	Принято 18.01.2022	Принято 18.01.2022

15 этаж (сдано 314 помещений (100 %))

226 – БТИ	225 – БТИ	224 – БТИ	223 – БТИ
Устранено замечаний: 0/9 Не принято 18.01.2022		Принято 18.01.2022	Принято 18.01.2022

Отчет по дефектам. Сформирован: 05.02.2025

№	Этаж	Тип	Объект	Название	Категория	Дата приема	Сроки приема	Описание	Статус	Принят дат.	Действие
1	02.020	КВР/КВР/КВР	КВР_Кв_21_21_4	КВР_Кв_21_21_4	Политическая деятельность: участие	01.02.2025	01.02.2025	История вызовов: 4	Выполнено	0	Действие
2	02.020	КВР/КВР	КВР_Кв_21_21_2	КВР_Кв_21_21_2	Краска: окраска	01.02.2025	01.02.2025	История вызовов: 0	Выполнено	0	Действие
3	02.020	КВР/КВР	КВР_Кв_21_21_2	КВР_Кв_21_21_2	Краска: окраска	01.02.2025	01.02.2025	История вызовов: 0	Выполнено	0	Действие
4	02.020	КВР/КВР/КВР	КВР_Кв_21_21_2	КВР_Кв_21_21_2	Внутренние отделочные работы	01.02.2025	01.02.2025	2024.01.01: Исполнение работ по устранению дефектов: 0/0	Выполнено	0	Действие
5	02.020	КВР/КВР/КВР	КВР_Кв_21_21_2	КВР_Кв_21_21_2	Внутренние отделочные работы	01.02.2025	01.02.2025	История вызовов: 0	Выполнено	0	Действие
6	02.020	КВР/КВР/КВР	КВР_Кв_21_21_2	КВР_Кв_21_21_2	Внутренние отделочные работы	01.02.2025	01.02.2025	История вызовов: 0	Выполнено	0	Действие
7	02.020	КВР/КВР/КВР	КВР_Кв_21_21_2	КВР_Кв_21_21_2	Стекло: установка оконных конструкций	01.02.2025	01.02.2025	История вызовов: 0	Выполнено	0	Действие
8	02.020	КВР/КВР/КВР	КВР_Кв_21_21_2	КВР_Кв_21_21_2	Внутренние отделочные работы	01.02.2025	01.02.2025	История вызовов: 0	Выполнено	0	Действие
9	02.020	КВР/КВР/КВР	КВР_Кв_21_21_2	КВР_Кв_21_21_2	Внутренние отделочные работы	01.02.2025	01.02.2025	История вызовов: 0	Выполнено	0	Действие



Отдел внутренней приемки

Приемка по формам, индивидуальным для каждого типа помещений

Проверка помещения
Квартира 155

Замечание 1

Сохранить черновик

Помещение: Коридор, Санузел, Комната, Балкон, Балкон, Кухня

Информация о помещении №233
БТИ-233

Замечания 10 | История вызовов 4 | Фотографии приемки 18

Найдено всего: 10 | Выполнено: 8

Замечание №21478 Выполнено

Помещение: Комната 1
Место дефекта: Окна ПВХ
Описание дефекта: Механические повреждения профиля окна

Приложенные файлы:

Перейти к замечанию



Генеральный подрядчик

Распределение замечаний по подрядчикам для устранения

Пользователь: Секция №1

Планы

Описание

Приоритет: Значительный

* Срок исполнения (дн.): 5

Обоснование: 0.2.4. Толщина горизонтальных швов кладки из кирпича и камней правильной формы должна составлять 12 мм, вертикальных швов - 10 мм.



Прямой контакт с клиентом на всех этапах

Клиент получает доступ в приложение сразу после покупки помещения

Личное знакомство с УК в момент получения ключей

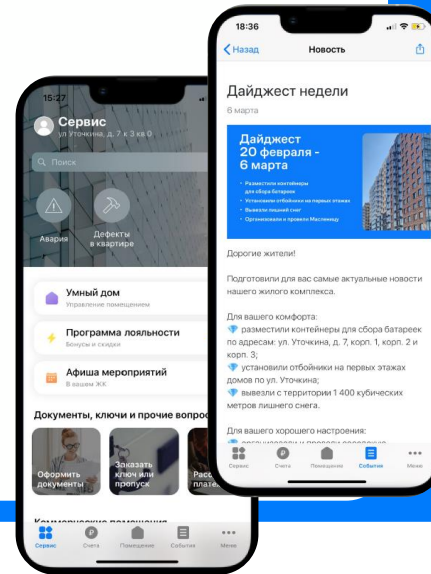
Возможность приобрести дополнительные услуги УК в момент приемки квартиры и в течение всего срока проживания

Жители могут получить услуги через приложение или при визите в офис УК

Мобильное приложение «Самолет Плюс УК»

- Заявки в Управляющую компанию и маркетплейс платных услуг
- Передача показаний, оплата коммунальных услуг
- Управление умными устройствами и контроль доступа
- Новости, опросы, программа лояльности

173
тыс. чел. MAU¹



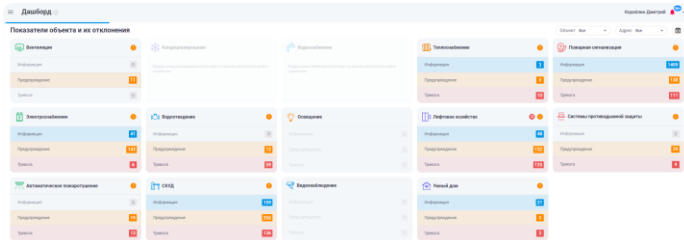
Домиленд – back-office для управления взаимоотношениями с жителями

- Управление обращениями и заявками на платные услуги
- Чат с жителями по заявкам (разрабатывается чат-бот с использованием AI для автоматизации первой линии поддержки)
- Система учета рабочего времени для линейного персонала
- Доступ к заявкам для Партнеров по платным услугам

1. Monthly Active Users, по состоянию на 3 квартал 2025 г.

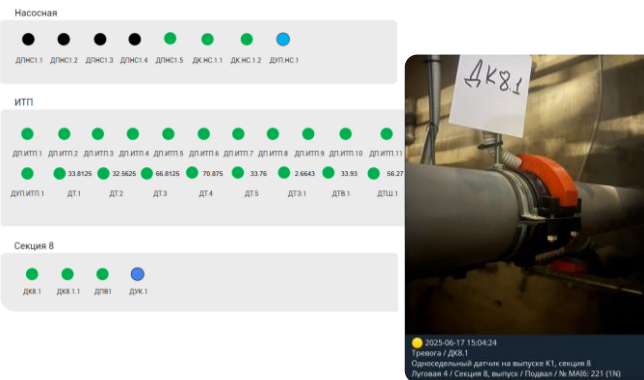
Виртуальная диспетчерская

- Все автоматизированные рабочие места (АРМ) на одном экране
- Повышение оперативности реагирования на аварийные ситуации за счет мониторинга в реальном времени



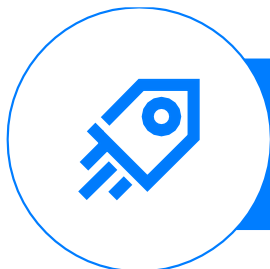
Цифровой сантехник

- Система контроллеров и датчиков (предпротечка, предзасор, температура, контроль электропитания и др.)
- Оперативные уведомления в чат



1С: ЭТО

- Управление качеством и стоимостью ремонтов
- Принятие решения о выборе бренда оборудования на основании бенчмаркинга по ТСО
- Контроль статуса ключевых задач (инциденты, аварии, готовность к ОЗП)
- Формирование отчетности



3 секунды
время выявления аварий



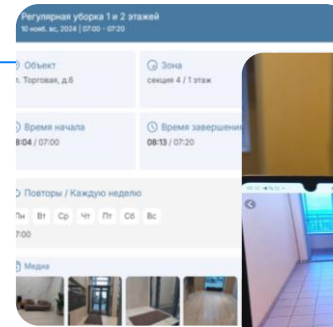
20%
снижение количества аварий

Цифровизация клининга позволяет повышать уровень сервиса для клиентов и эффективно управлять затратами

Система автоматизации управления клинингом «BRUNO»



- Информация по уборке МОП загружается в систему
- Задания выгружаются в **мобильное приложение сотрудника**
- Клинер активирует задание, **сканируя QR-код**
- Подтверждение результата по **фото**
- Проверка менеджером через **приложение**
- Жители просматривают результаты последней уборки



80%

сокращение обращений жителей

x2

повышение производительности

Автономный робот-уборщик «РУБИ»

- **Сухая и влажная уборка**
- **Сбор твердого плоского мусора длиной до 70 мм**
- Уборка ковровых и текстильных покрытий в режиме пылеудаления
- Обслуживание санитарных и технических зон с повышенными требованиями к гигиене
- Оптимизация маршрутов с использованием AI



30%

снижение стоимости чистого квадратного метра

до 50 000 м²

площадь уборки в сутки

